

CIE CONTRE CIEL
FICHE TECHNIQUE

Au 06/12/2010

« AVIS DE MESSE MARIONETTIQUE »

Durée du spectacle : 1 heure

*Cette fiche technique est contractuelle. A nous retourner paraphée et signée pour accord.
N'hésitez pas à nous contacter en cas de problème.*

Cette fiche technique est idéale. Soyez certains que, dans la mesure du possible, nous adapterons ces exigences techniques aux possibilités de votre lieu, dès réception de votre fiche technique et des plans du plateau.

CONTACTS

REGIE : Laurent PATISSIER

Mobile : 06-86-78-29-79 - Email : laurentpatissier@aol.com

ADMINISTRATION, ARTISTIQUE: Luc LAPORTE 0670118048 luc.laporte@neuf.fr

PERSONNEL DE TOURNEE : 4 personnes : 2 comédiens, 1 musicien, 1 régisseur

I – PUBLIC

- **Public adulte**
- Jauge : 150 personnes maximum

II – PLATEAU

- Ouverture : 10 m idéal, 5 m minimum
- Profondeur : 10 m idéal, 5 m minimum
- Hauteur : 3 m minimum
- Pendrillonnage : 4 plans de pendrillons à l'italienne, 1 fond noir
- Sol noir
- Noir salle

Dans le cas d'un plateau de plein pied avec gradin ou chaises, prévoir 6 praticables de 2m x 1m et de 40 cm de haut afin de surélever notre décor.

Ce matériel n'est pas nécessaire dans le cas d'un plateau surélevé

III - LUMIERE

A fournir par le lieu d'accueil

- 1 jeu d'orgue 24 circuits de 3 Kw à mémoires
- 1 PC 1KW
- 10 Découpes courtes 1KW (type 614)
- 2 Découpes ultra courtes 1KW (type 613)
- 5 PAR 64 CP62
- 4 PAR 64 CP61
- 3 cycliodes asymétriques 1Kw
- 1 F1
- 1 stroboscope, idéalement pilotable en DMX512
- 6 pieds ht = 2 mètres

IV – SON

Prévoir la régie son en salle, au jardin, au niveau du premier rang de spectateur.

La place du musicien-sonorisateur peut changer, et est fonction de la configuration de la salle

Matériel à fournir par le lieu d'accueil :

1 console analogique 8/4/2 avec 2 auxiliaires

1 diffusion au lointain type Amadéus (en hauteur, clustée ou sur pieds)

1 micro voix type SM58

cablage XLR (pour relier les enceintes incluses au décor à la console)

Matériel fourni :

2 enceintes amplifiées (incluses au décor)

1 ampli hifi

1 enceinte mobile et son cablage

V – DECOR

Le décor est composé d'un plan de manipulation en métal de 2,67 de long par 62 cm de profondeur, et d'un plan lointain en métal, sur deux pieds, hauteur 1.20m, long 2.30m, profond 30 cm. Décor volume: 4m³. Poids: 147 kg.

VI - MONTAGE ET PERSONNEL

3 services le jour du spectacle

	Jour du spectacle
Service matin	9h-13h Montage décor, lumière et son, éventuellement début réglage lumière. -3 régisseurs
Service après-midi	14h-16h Réglage lumière, conduite lumière et balance son - 3 régisseurs 16h30-18h00 : raccords et filage
Service soir	Spectacle et démontage 2h, 2 personnes

VII - LOGES

- 2 loges pour 3 personnes (2 hommes, 1 femme)

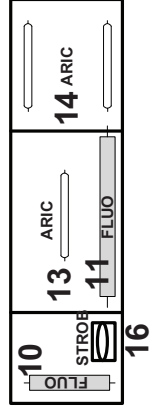
- Merci de prévoir gâteaux secs, fruits, eau minérale, spécialités du pays...

Cie Contre Ciel

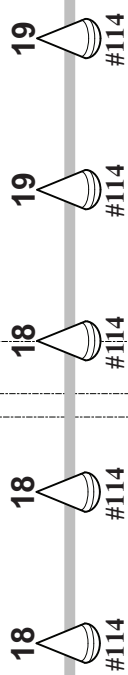
Avis de messe

Marionnettique

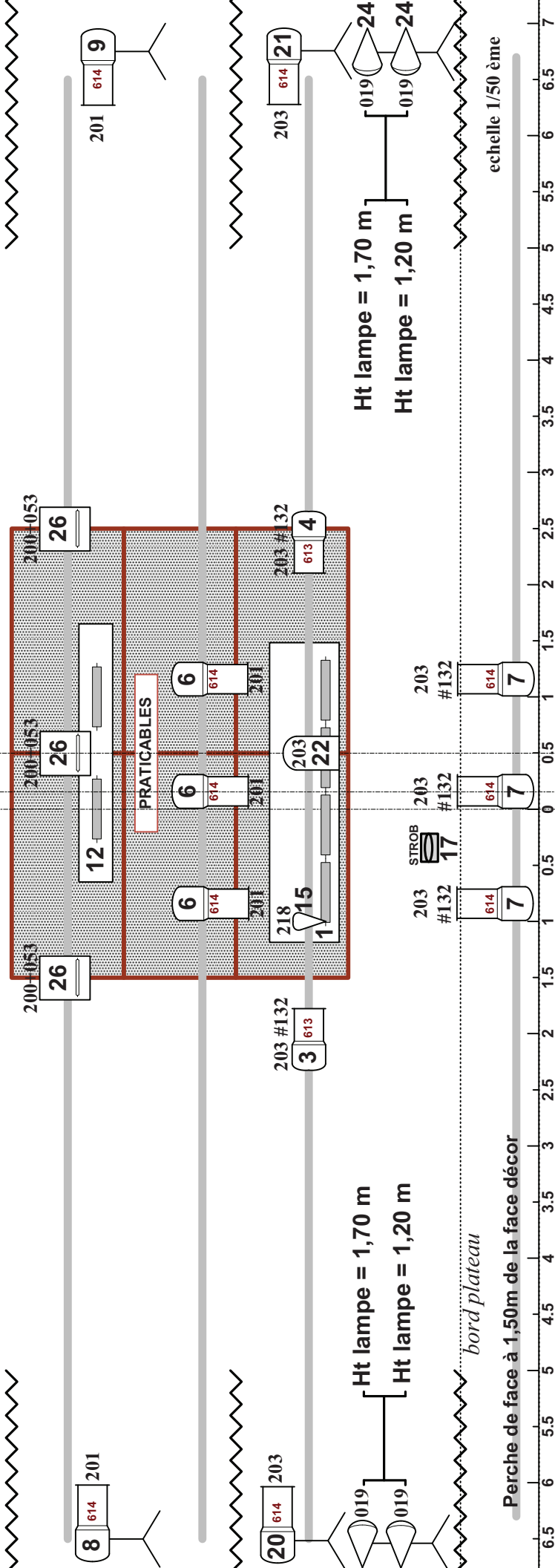
Détail installation électrique sous la table de manipulation










Centre plateau
Centre décor
Centre praticables



N.B. : les projecteurs grisés sont au sol



LEGENDE

	PC 1 Kw x1
	DECOUPE COURTE 1 Kw TYPE JULIAT 614 x10
	DECOUPE ULTRA COURTE 1 Kw TYPE JULIAT 613 x2
	PAR64 CP62 x5
	PAR64 CP61 x4
	F1 x1
	CYCLIODE 1Kw x3

En plus de ce matériel, prévoir un PC ou une découpe pour éclairer le musicien, dont la place est fonction de la configuration de la salle